

**Краевая диагностическая работа по ГЕОГРАФИИ**

Фамилия, имя \_\_\_\_\_

СОШ \_\_\_\_\_ г.(р-на) \_\_\_\_\_, класс 9 « \_\_\_\_ »

**ВАРИАНТ № 1****ИНСТРУКЦИЯ ПО ВЫПОЛНЕНИЮ РАБОТЫ**

Работа состоит из **12** заданий. На выполнение всей работы отводится 45 минут.

1. При выполнении заданий **1 – 4, 11 и 12** нужно указать **только ответы**.  
 2. Если к заданию приведены варианты ответов, то только один из них верный. Нужно обвести кружком номер верного ответа. Если вы ошиблись при выборе ответа, то зачеркните отмеченный номер и обведите нужный. Например:

1) запад      (2) юго-запад      3) юг      ~~4)~~ юго-восток

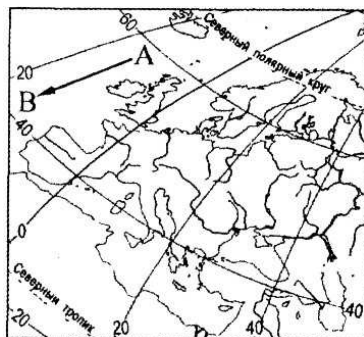
3. Если ответы к заданию отсутствуют, то полученный в ходе решения ответ надо записать в отведенном для этого месте. В случае записи неверного ответа зачеркните его и напишите новый. Например:

Ответ: ~~Юг~~ Запад

*Желаем успеха!*

1. Какому направлению соответствует направление А – В на карте Европы?

- 1) запад  
 2) юго-запад  
 3) юг  
 4) юго-восток



2. Сухопутную границу с Россией имеет:

- 1) Швеция  
 2) Польша  
 3) Турция  
 4) Япония

3. В каком из перечисленных пунктов зафиксированы самые низкие на территории России зимние температуры?

- 1) Якутск  
 2) Красноярск  
 3) Мурманск  
 4) Оймякон

4. В какой из перечисленных языковых семей принадлежит большинство (89 %) населения России?

- 1) алтайская  
 2) индоевропейская  
 3) уральская  
 4) кавказская

**Задание 5 выполняется с использованием приведенной ниже таблицы.**

**Площадь территории и численность населения отдельных регионов России**

Регион	Площадь территории, тыс.км <sup>2</sup>	Численность населения по годам, тыс.чел								
		всего			городского			сельского		
		1995	2000	2007	1995	2000	2007	1995	2000	2007
Республика Башкортостан	144	4063	4120	4051	2608	2640	2415	1455	1480	1636
Пензенская область	43	1554	1500	1396	991	969	923	563	531	473
Чувашская республика	18	1346	1334	1286	803	802	736	543	532	550
Ямало-Ненецкий АО	750	478	496	539	397	413	458	81	83	81

5. Используя данные таблицы, определите среднюю плотность сельского населения в Пензенской области в 2007 году. Ответ запишите в виде числа.

Ответ: \_\_\_\_\_ чел. на 1 км<sup>2</sup>

6. Установите соответствие между республикой Российской Федерации и ее столицей.

РЕСПУБЛИКА

СТОЛИЦА

- 1) Калмыкия  
 2) Марий-Эл  
 3) Удмуртия

- А) Элиста  
 Б) Ижевск  
 В) Йошкар-Ола  
 Г) Сыктывкар

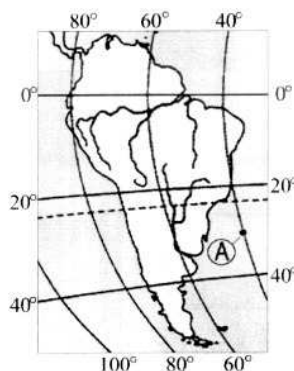
Запишите в таблицу буквы, соответствующие выбранным ответам.

Ответ:

1	2	3

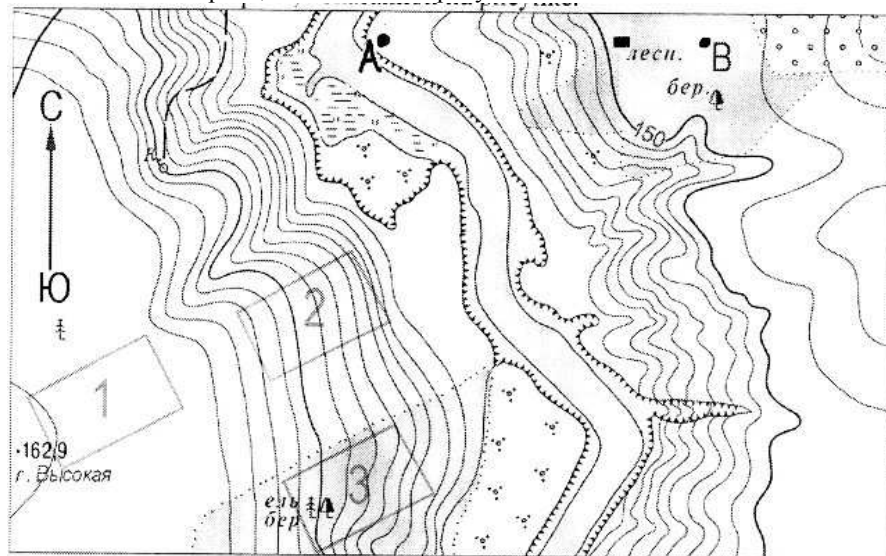
7. Определите географические координаты точки А.

Ответ: \_\_\_\_\_.



**Задания 8 и 9 выполняются с использованием приведенной ниже карты.**

Ознакомьтесь с картой, показанной на рисунке.



Масштаб 1: 10 000

В 1 см 100 м

Горизонтали проведены через 2,5 метра

8. Определите по карте расстояние на местности по прямой от точки А до точки В. Полученный результат округлите до десятков метров. Ответ запишите в виде числа.

Ответ: \_\_\_\_\_ м

9. Определите по карте, в каком направлении от точки В находится домик лесника.

Ответ: \_\_\_\_\_.

10. В каком направлении летел самолет, если его пассажиры по прибытии в аэропорт назначения перевели свои часы на 2 часа вперед.

Ответ: \_\_\_\_\_.

11. 21 декабря день равен ночи на

- 1) Южном полярном круге
- 2) Северном тропике
- 3) экваторе
- 4) Южном полюсе

12. Северный морской путь впервые был пройден без зимовки экспедицией

- 1) О. Шмидта
- 2) В. Беринга
- 3) Х. Лаптева
- 4) С. Челюскина

## Краевая диагностическая работа по ГЕОГРАФИИ

Фамилия, имя \_\_\_\_\_

СОШ \_\_\_\_\_ г.(р-на) \_\_\_\_\_, класс 9 « \_\_\_\_ »

## ВАРИАНТ № 2

## ИНСТРУКЦИЯ ПО ВЫПОЛНЕНИЮ РАБОТЫ

Работа состоит из **12** заданий. На выполнение всей работы отводится 45 минут.

1. При выполнении заданий **1 – 4, 11 и 12** нужно указать **только ответы**.  
 2. Если к заданию приведены варианты ответов, то только один из них верный. Нужно обвести кружком номер верного ответа. Если вы ошиблись при выборе ответа, то зачеркните отмеченный номер и обведите нужный. Например:

1) запад      (2) юго-запад      3) юг      ~~4)~~ юго-восток

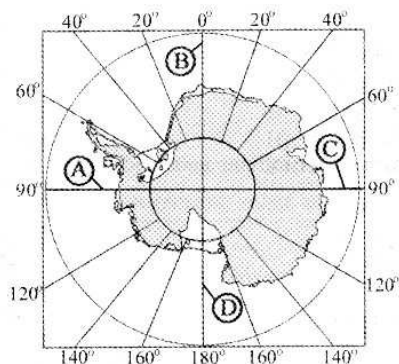
3. Если ответы к заданию отсутствуют, то полученный в ходе решения ответ надо записать в отведенном для этого месте. В случае записи неверного ответа зачеркните его и напишите новый. Например:

Ответ: ~~Юг~~ Запад

*Желаем успеха!*

1. Какой буквой на карте Антарктиды обозначен Гринвичский меридиан?

- 1) А  
2) В  
3) С  
4) D



2. Южнее России расположена:

- 1) Канада  
2) Норвегия  
3) Республика Корея  
4) Финляндия

Департамент образования и науки Краснодарского края  
Краснодарский краевой институт дополнительного профессионального педагогического образования

3. Для какой из перечисленных территорий характерен умеренный резко континентальный климат?

- 1) полуостров Ямал  
2) Западно-Сибирская равнина  
3) остров Сахалин  
4) Среднесибирское плоскогорье

4. Укажите регион, в котором наблюдается максимальная доля детей в населении:

- 1) Магаданская область  
2) Республика Дагестан  
3) Тульская область  
4) город Москва

**Задание 5 выполняются с использованием приведенной ниже таблицы.**

## Демографические показатели регионов России в 2006 г.

Регион	Численность населения (тыс. чел.)	Рождаемость, (на 1 тыс. чел.)	Смертность (на 1 тыс. чел.)
Республика Алтай	205	16,6	13,6
Магаданская область	170	10,7	13,2
Самарская область	3190	10,1	15,7
Ивановская область	1100	8,9	19,9

5. Используя данные таблицы, определите естественный прирост населения в Республике Алтай в 2006 году (на 1 тыс.чел.). Ответ запишите в виде числа.

Ответ: \_\_\_\_\_ на 1 тыс. чел.

6. Установите соответствие между автономным округом и его центром.

РЕСПУБЛИКА	СТОЛИЦА
1) Дагестан	А) Якутск
2) Саха	Б) Ижевск
3) Карелия	В) Махачкала
	Г) Петрозаводск

Запишите в таблицу буквы, соответствующие выбранным ответам.

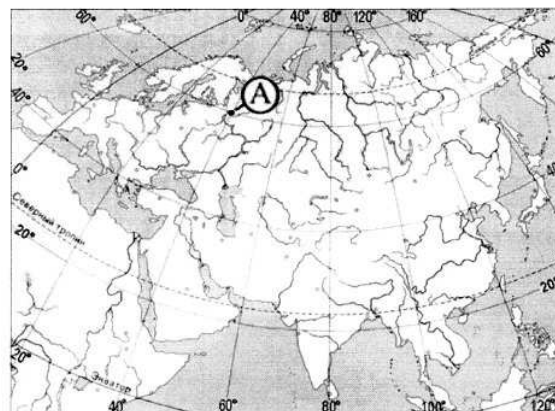
Ответ:

1	2	3

Департамент образования и науки Краснодарского края  
Краснодарский краевой институт дополнительного профессионального педагогического образования

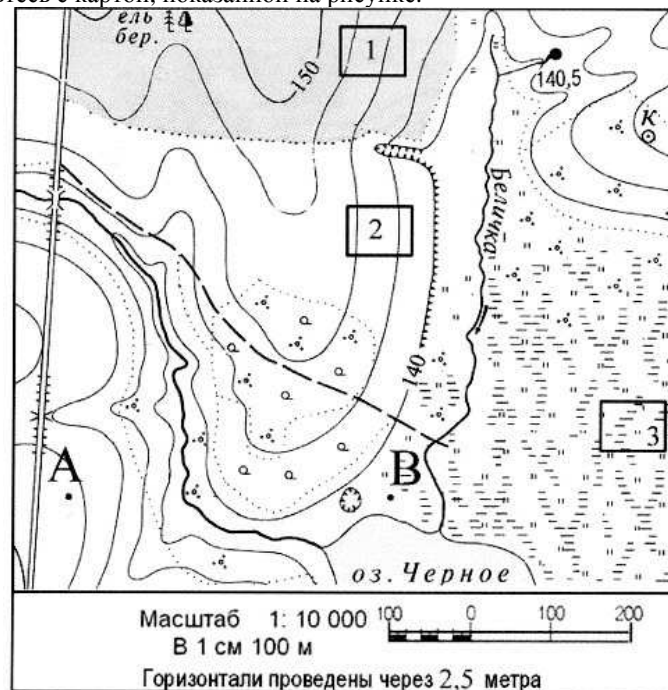
7. Определите географические координаты точки А.

Ответ: \_\_\_\_\_



Задания 8 и 9 выполняются с использованием приведенной ниже карты.

Ознакомьтесь с картой, показанной на рисунке.



8. Определите по карте расстояние на местности по прямой от точки А до точки В. Полученный результат округлите до десятков метров. Ответ Запишите в виде числа.

Ответ: \_\_\_\_\_ м

9. Определите по карте, в каком направлении течет речка Беличка.

Ответ: \_\_\_\_\_

10. Сколько времени (с учетом декретного) будет в Париже (I часовой пояс), когда в Петербурге (II часовой пояс) 15.00?

Ответ: \_\_\_\_\_ ч.

11. 15 июня день равен ночи на
- 1) Северном полярном круге
  - 2) Северном тропике
  - 3) экваторе
  - 4) Южном полюсе

12. Кто из перечисленных ученых создал учение о географических зонах и дал научную классификацию почв?

- 1) Докучаев В.В.
- 2) Гумбольт А.
- 3) Вернадский В.И.
- 4) Миклухо-Маклай Н.Н.

**Краевая диагностическая работа по ГЕОГРАФИИ**

Фамилия, имя \_\_\_\_\_

СОШ \_\_\_\_\_ г.(р-на) \_\_\_\_\_, класс 9 « \_\_\_\_ »

**ВАРИАНТ № 3****ИНСТРУКЦИЯ ПО ВЫПОЛНЕНИЮ РАБОТЫ**

Работа состоит из **12** заданий. На выполнение всей работы отводится 45 минут.

- При выполнении заданий **1 – 4, 11 и 12** нужно указать **только ответы**.
- Если к заданию приведены варианты ответов, то только один из них верный. Нужно обвести кругом номер верного ответа. Если вы ошиблись при выборе ответа, то зачеркните отмеченный номер и обведите нужный. Например:

1) запад      ②) юго-запад    3) юг      ~~4)~~ юго-восток

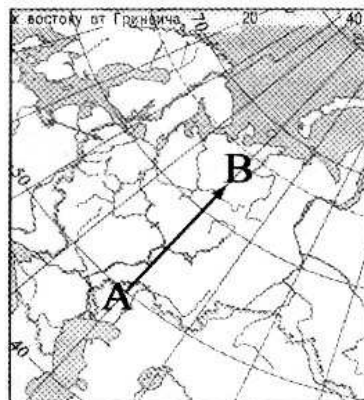
- Если ответы к заданию отсутствуют, то полученный в ходе решения ответ надо записать в отведенном для этого месте. В случае записи неверного ответа зачеркните его и напишите новый. Например:

Ответ: ~~Юг~~ Запад

*Желаем успеха!*

- Какому направлению соответствует направление А – В на карте Европейской части России?

- северному
- северо-восточному
- восточному
- юго-восточному



- Примерная площадь территории России составляет:

- 7 млн км<sup>2</sup>
- 10 млн км<sup>2</sup>
- 17 млн км<sup>2</sup>
- 22 млн км<sup>2</sup>

- Какой тип климата характерен для полуострова Камчатка?

- умеренно континентальный
- умеренный морской
- субарктический
- умеренный резко континентальный

- Укажите страну, которая может быстрее других обогнать Россию по численности населения:

- Япония
- Нигерия
- Бразилия
- Германия

**Задание 5 выполняются с использованием приведенной ниже таблицы.**

**Демографические показатели регионов России в 2006 г.**

Регион	Численность населения (тыс. чел.)	Рождаемость, (на 1 тыс. чел.)	Смертность (на 1 тыс. чел.)
Республика Алтай	205	16,6	13,6
Магаданская область	170	10,7	13,2
Самарская область	3190	10,1	15,7
Ивановская область	1100	8,9	19,9

- Используя данные таблицы, определите естественный прирост населения в Магаданской области в 2006 году (на 1 тыс.чел.). Ответ запишите в виде числа.

Ответ: \_\_\_\_\_ на 1 тыс. чел.

- Установите соответствие между республикой Российской Федерации и ее столицей.

РЕСПУБЛИКА	СТОЛИЦА
1) Калмыкия	А) Элиста
2) Коми	Б) Абакан
3) Карелия	В) Петрозаводск
	Г) Сыктывкар

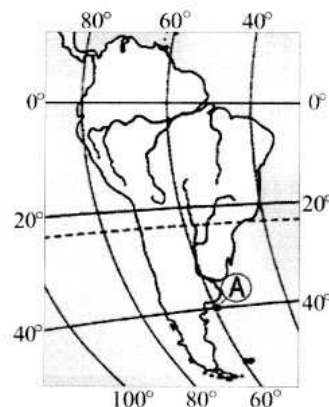
Запишите в таблицу буквы, соответствующие выбранным ответам.

Ответ:

1	2	3

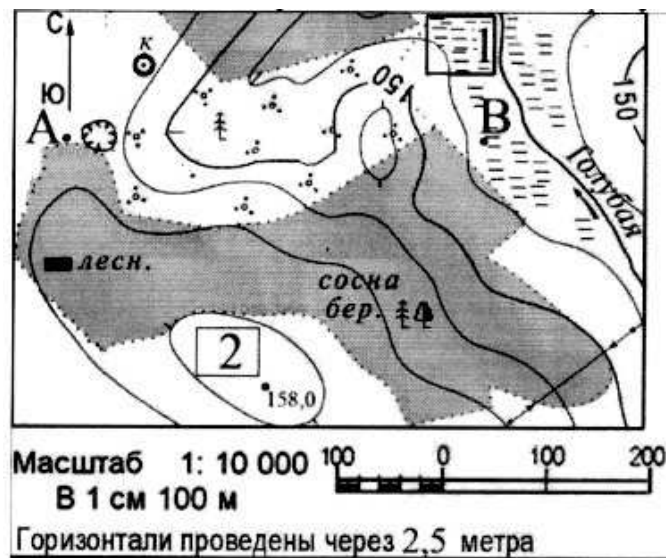
7. Определите географические координаты точки А.

Ответ: \_\_\_\_\_



Задания 8 и 9 выполняются с использованием приведенной ниже карты.

Ознакомьтесь с картой, показанной на рисунке



8. Определите по карте расстояние на местности по прямой от точки А до точки В. Полученный результат округлите до десятков метров. Ответ Запишите в виде числа.

Ответ: \_\_\_\_\_ м

9. Определите по карте, в каком направлении от точки А находится домик лесника.

Ответ: \_\_\_\_\_

10. В каком направлении летел самолет, если его пассажиры по прибытии в аэропорт назначения перевели свои часы на 2 часа назад.

Ответ: \_\_\_\_\_

11. 22 июня день короче ночи на

- 1) Южном тропике
- 2) экваторе
- 3) Северном тропике
- 4) Северном полюсе

12. Кто из перечисленных русских исследователей изучал население и природу Новой Гвинеи и Океании?

- 1) Петр Петрович Семенов
- 2) Семен Ульянович Ремезов
- 3) Николай Михайлович Пржевальский
- 4) Николай Николаевич Миклухо-Маклай

**Краевая диагностическая работа по ГЕОГРАФИИ**

Фамилия, имя \_\_\_\_\_

СОШ \_\_\_\_\_ г.(р-на) \_\_\_\_\_, класс 9 « \_\_\_\_ »

**ВАРИАНТ № 4****ИНСТРУКЦИЯ ПО ВЫПОЛНЕНИЮ РАБОТЫ**

Работа состоит из **12** заданий. На выполнение всей работы отводится 45 минут.

**4.** При выполнении заданий **1 – 4, 11 и 12** нужно указать **только ответы**.

**5.** Если к заданию приведены варианты ответов, то только один из них верный. Нужно обвести кругом номер верного ответа. Если вы ошиблись при выборе ответа, то зачеркните отмеченный номер и обведите нужный. Например:

1) запад      (2) юго-запад      3) юг      ~~4)~~ юго-восток

**6.** Если ответы к заданию отсутствуют, то полученный в ходе решения ответ надо записать в отведенном для этого месте. В случае записи неверного ответа зачеркните его и напишите новый. Например:

Ответ: ~~Юг~~ Запад

*Желаем успеха!*

**1.** Какая стрелка на карте Северной Америки соответствует направлению на юго-запад?

- 1) A
- 2) B
- 3) C
- 4) D



**2.** Найдите ошибку в перечне государств, граничащих с Россией:

- 1) Польша
- 2) Венгрия
- 3) Монголия
- 4) Норвегия

Департамент образования и науки Краснодарского края  
Краснодарский краевой институт дополнительного профессионального педагогического образования

**3.** В каком из перечисленных пунктов зафиксированы самые низкие на территории России зимние температуры?

- 1) Кольский п-ов
- 2) Владивосток
- 3) Оймякон
- 4) Красноярск

**4.** Выделите регион России, в котором и в настоящее время наблюдается естественный прирост населения:

- 1) Республика Карелия
- 2) Псковская область
- 3) Республика Дагестан
- 4) Московская область

**Задание 5 выполняется с использованием приведенной ниже таблицы.**

**Демографические показатели Республики Башкортостан  
в 2000-2007 гг.**

Демографические показатели	Годы			
	2000	2003	2005	2007
Общая численность населения, тыс. чел.	4119,8	4104,0	4078,8	4051,0
Естественный прирост (на 1 тыс. чел.)	-3,0	-3,1	-3,3	-1,0
Смертность (на 1 тыс. чел.)	13,0	14,2	14,1	13,7
Миграционный прирост (на 1 тыс. чел.)	1,0	0,3	-0,4	1,4

**5.** Используя данные таблицы, определите рождаемость (на 1 тыс. чел.) населения в Республике Башкортостан в 2000 году. Ответ запишите в виде числа.

Ответ: \_\_\_\_\_ на 1 тыс. чел.

**6.** Установите соответствие между республикой Российской Федерации и ее столицей.

РЕСПУБЛИКА	СТОЛИЦА
1) Удмуртия	А) Саранск
2) Мордовия	Б) Майкоп
3) Чувашия	В) Чебоксары
	Г) Ижевск

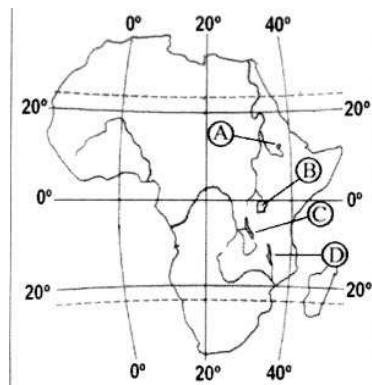
Запишите в таблицу буквы, соответствующие выбранным ответам.

Ответ:

1	2	3

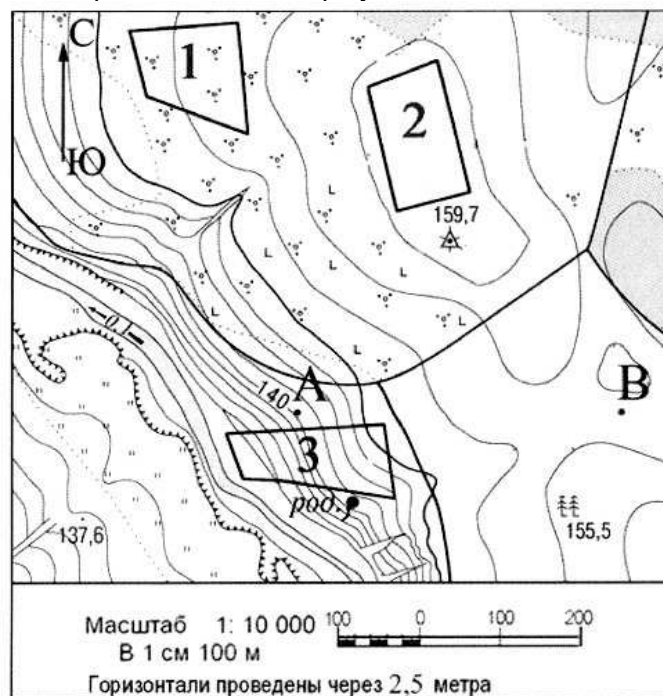
Департамент образования и науки Краснодарского края  
Краснодарский краевой институт дополнительного профессионального педагогического образования

7. Определите географические координаты точки В.



Задания 8 и 9 выполняются с использованием приведенной ниже карты.

Ознакомьтесь с картой, показанной на рисунке



8. Определите по карте расстояние на местности по прямой от точки А до точки В. Полученный результат округлите до десятков метров. Ответ Запишите в виде числа.

Ответ: \_\_\_\_\_ м

9. Определите по карте, в каком направлении от точки В находится точка А.

Ответ: \_\_\_\_\_

10. Сколько времени покажут часы в Красноярске (VI часовой пояс), когда в Екатеринбурге (IV часовой пояс) 14.00?

Ответ: \_\_\_\_\_ ч.

11. 27 декабря день равен ночи на

- 1) Южном полярном круге
- 2) Северном полюсе
- 3) экваторе
- 4) Южном тропике

12. Кто из перечисленных путешественников совершил кругосветное путешествие?

- 1) Иван Москвитин
- 2) Михаил Лазарев
- 3) Василий Юнкер
- 4) Александр Гумбольдт